



ESTIMACIONES AGRÍCOLAS

Informe semanal al

11 de Septiembre de 2014



SUBSECRETARÍA DE AGRICULTURA DIRECCIÓN NACIONAL DE INFORMACIÓN Y MERCADOS

Responsable del presente informe:

Ing. Agr. Juan C. Maceira

Subsecretario de Agricultura

Colaboran en su confección:

Dirección de Información Agropecuaria y Forestal

Oficina de Riesgo Agropecuario



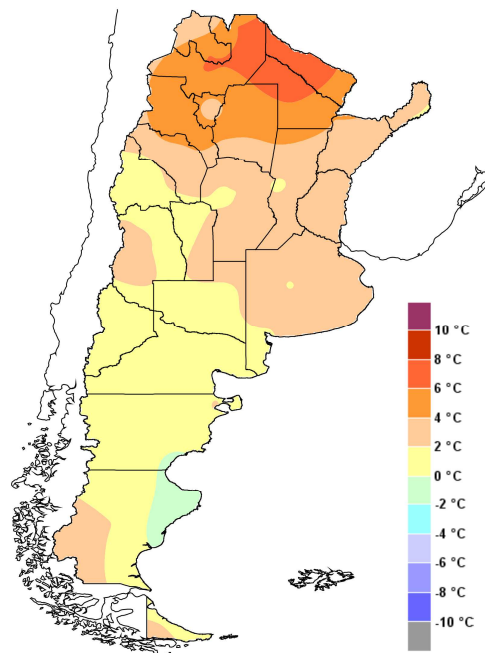
ÍNDICE

- Temperaturas
- Precipitaciones
- Estado de las reservas hídricas
- Estado de los cultivos
- Evolución de la superficie sembrada y cosechada
- Humedad y estado de los cultivos



TEMPERATURAS

En el norte del país y gran parte de región pampeana se dieron temperaturas por encima de lo normal, en especial las máximas en el noroeste y las mínimas en el Litoral y pampeana. Una masa de aire cálida y algo húmeda ocupó todo el norte y centro del país y algo del norte de la Patagonia. Las máximas más altas de la semana fueron de 32/38°C en el norte entre miércoles y jueves y el lunes 8 y 22/27°C el fin de semana en la franja central.



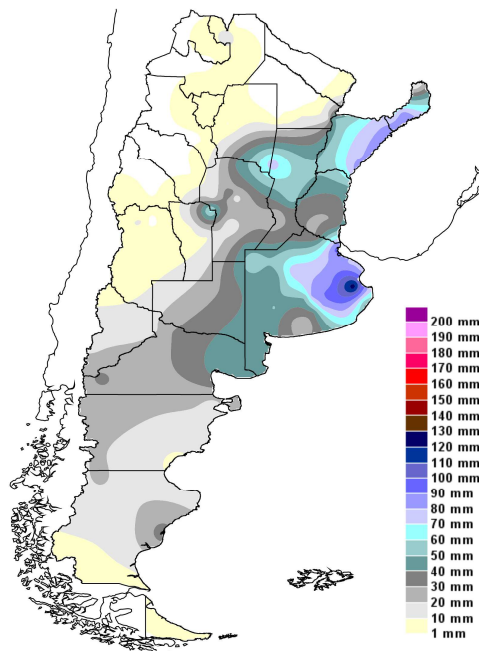
Anomalía de la temperatura media
de la semana

A partir del miércoles se pronostica el retorno de las mañanas frías, con mínimas de 2/7°C en pampeana hasta el viernes y de 8/12°C en el norte del país. En el fin de semana se augura temperatura en aumento en el norte del país, mientras que sobre la franja central la posibilidad de mal tiempo hace que la temperatura se mantenga estable, con máximas que no superarían los 20°C. A partir del lunes se esperan condiciones más frescas en el norte argentino.



PRECIPITACIONES

Nuevamente hay que dar cuenta de importantes precipitaciones en el sur y este de Buenos Aires. Entre miércoles y lunes se registraron lluvias, aunque las más abundantes fueron el viernes. En general se superaron los 50mm semanales, con picos en torno a los 80-110mm. En el resto de pampeana rondaron entre 40 y 60mm. Retornaron las precipitaciones a Córdoba, donde eran más que necesarias. Allí entre miércoles y viernes hubo lluvias, en algunos casos en forma de tormentas severas. En el noreste del país, las lluvias afectaron a Chaco, Corrientes, Formosa y Misiones. Entre miércoles y jueves se dieron también precipitaciones en el noroeste del país, las cuales son anómalas dado que hasta noviembre esta región transita su temporada seca. Algo similar se puede decir de Cuyo, donde hubo algunas lluvias a mediados de semana. El norte de la Patagonia recibió también lluvias abundantes entre miércoles y viernes, el lunes y el martes, con acumulados en torno a los 30mm.

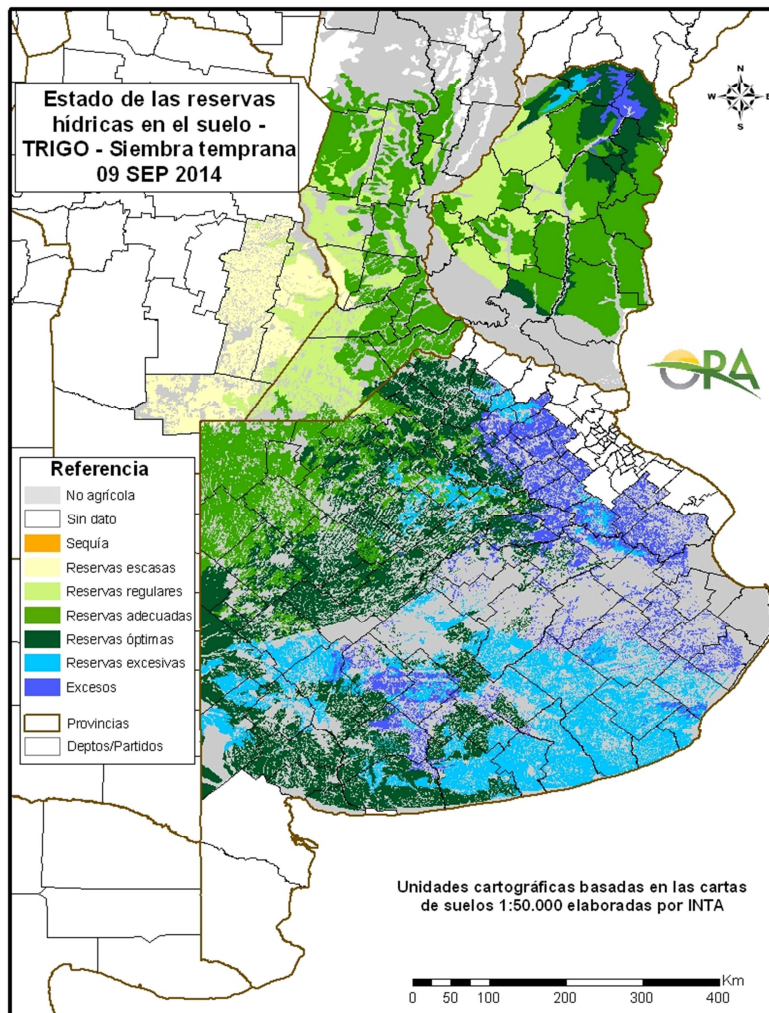


Precipitaciones acumuladas en la semana

Se pronostica la persistencia de precipitaciones en el noreste del país hasta el viernes. El avance de un sistema de baja presión en niveles medios de la atmósfera desde el océano Pacífico producirá mal tiempo entre sábado y domingo en casi toda la región pampeana, exceptuando el sur de esta región, Mendoza, San Juan, San Luis y en el norte argentino.

ESTADO DE LAS RESERVAS HÍDRICAS

La ocurrencia de nuevas precipitaciones generó la presencia de más agua en lugares donde ya había excesos, como en el sur y este de Buenos Aires. Las reservas de trigo allí son excesivas, con amplias zonas bajo el agua. El resto de esta provincia tiene condiciones óptimas o adecuadas, con algunas zonas bajas con excesos. En Córdoba hubo una leve mejoría debido a nuevos aportes pluviales, las reservas allí son escasas a regulares. Las provincias del Litoral tienen reservas adecuadas a óptimas, con algunas zonas donde se perciben excesos. En el noroeste, Chaco y Formosa, el balance para campo natural da reservas deficitarias, debido al elevado consumo que impulsaron las temperaturas por sobre lo normal y la poca oferta de agua. En el noreste se pronostican lluvias en los próximos días. Estas incluirían a Chaco y Formosa, lo que podría mejorar la perspectiva hídrica en esas dos provincias.



Mapa de reservas hídricas hecho a partir de datos meteorológicos del SMN y del INTA e información de suelos del INTA. Se simula el consumo de una pradera de referencia en región pampeana y campo natural en el resto.



ESTADO DE LOS CULTIVOS

TRIGO. Las lluvias de la semana complican la situación en amplias zonas del sur y centro bonaerense. No así en Córdoba y Santa Fe, donde hubo un mejoramiento en el estado general de los trigales. En el Chaco, la humedad continúa siendo insuficiente. El 83 % de la superficie está en macollaje, un 5% en espigazón. Un 78 % en estado bueno a muy bueno.

MAIZ. Apunto de finalizar la cosecha, resta la trilla de lotes en el norte de Santa Fe. Inicio de las primeras siembras en Entre Ríos y Santa Fe.

GIRASOL. Siembras demoradas en el Chaco por falta de humedad en el perfil, continuando en el centro y norte de Santa Fe, gracias a las últimas precipitaciones.



EVOLUCIÓN DE LA SUPERFICIE SEMBRADA Y COSECHADA

AVANCE DE LA COSECHA DE MAIZ										
CAMPAÑA: 2013/2014(*)										
DELEGACION		AREA SEMBRADA Has	07/08 %	14/08 %	21/08 %	28/08 %	04/09 %	11/09 %	AREA NO COSECHABLE Has	AREA COSECHADA Has
Bahía Blanca		6.600	55	70	100	100	100	100	2.800	3.800
Bolívar		91.000	86	100	100	100	100	100	10.000	81.000
Bragado		100.200	100	100	100	100	100	100	11.180	89.020
Gral. Madariaga		57.700	80	80	92	100	100	100	16.400	41.300
Junín		90.500	100	100	100	100	100	100	22.600	67.900
Lincoln		195.650	98	98	98	99	100	100	15.180	180.470
La Plata		28.100	98	98	98	99	100	100	7.900	20.200
Pehuajó		280.000	100	100	100	100	100	100	57.850	222.150
Pergamino		63.000	100	100	100	100	100	100	1.400	61.600
Pigüé		60.000	100	100	100	100	100	100	42.000	18.000
Salliqueló		115.000	86	94	97	100	100	100	88.000	27.000
Tandil		164.000	82	87	100	100	100	100	77.000	87.000
Tres Arroyos		116.950	53	77	90	90	90	100	34.800	82.150
25 de Mayo		110.000	93	93	97	100	100	100	40.500	69.500
BUENOS AIRES	13/14	1.478.700	92	95	98	99	99	100	427.610	1.051.090
	12/13	1.606.583	99	99	100	100	100	100	-	-
Laboulaye		373.000	99	99	99	99	100	100	63.000	310.000
Marcos Juárez		210.000	98	99	99	99	100	100	16.300	193.700
Río Cuarto		565.700	93	96	100	100	100	100	10.000	555.700
San Francisco		525.000	84	94	99	100	100	100	49.000	476.000
Villa María		243.800	73	84	97	100	100	100	71.700	172.100
CORDOBA	13/14	1.917.500	90	95	99	100	100	100	210.000	1.707.500
	12/13	1.907.350	100	100	100	100	100	100	-	-
Paraná		88.200	99	100	100	100	100	100	2.300	85.900
Rosario del Tala		180.000	100	100	100	100	100	100	7.040	172.960
ENTRE RIOS	13/14	268.200	100	100	100	100	100	100	9.340	258.860
	12/13	248.500	100	100	100	100	100	100	-	-
General Pico		314.000	100	100	100	100	100	100	190.100	123.900
Santa Rosa		109.000	100	100	100	100	100	100	95.000	14.000
LA PAMPA	13/14	423.000	100	100	100	100	100	100	285.100	137.900
	12/13	271.500	100	100	100	100	100	100	-	-
Avellaneda		68.700	37	47	67	89	94	98	7.000	60.470
Cañada de Gómez		168.385	94	95	100	100	100	100	-	168.390
Casilda		90.400	94	98	99	100	100	100	-	90.400
Rafaela		118.000	94	97	100	100	100	100	44.500	73.500
Venado Tuerto		96.250	91	98	98	100	100	100	11.250	85.000
SANTA FE	13/14	541.735	86	90	95	99	99	99	62.750	477.760
	12/13	699.200	95	97	100	100	100	100	-	-
CATAMARCA		2.600	-	96	97	97	100	100	730	1.870
CORRIENTES		12.800	45	50	65	72	100	100	-	12.800
CHACO		213.500	42	58	70	75	99	100	19.500	194.000
FORMOSA		8.000	43	49	55	65	100	100	-	8.000
JUJUY		4.510	67	68	88	96	100	100	1.000	3.510
LA RIOJA		-	-	-	-	-	-	-	-	-
MISIONES		30.820	100	100	100	100	100	100	820	30.000
SALTA		181.045	60	70	85	95	100	100	14.000	167.050
SAN LUIS		210.000	97	99	100	100	100	100	57.000	153.000
SANTIAGO DEL ESTERO		775.000	43	68	100	100	100	100	115.000	660.000
TUCUMAN		56.000	67	88	97	100	100	100	3.840	52.160
TOTAL PAIS	13/14	6.123.410	81	89	97	98	99	99	1.206.690	4.915.500
	12/13	6.133.378	98	99	100	100	100	100	-	-
(*) Cifras Provisorias Las AREAS están expresadas en hectáreas. ESTIMACIONES AGRICOLAS M.A.G. y P.										

AVANCE DE LA COSECHA DE SORGO										
CAMPAÑA: 2013/2014(*)										
DELEGACION		AREA SEMBRADA Has	07/08 %	14/08 %	21/08 %	28/08 %	04/09 %	11/09 %	AREA PERDIDA Has	AREA COSECHADA Has
Bahía Blanca		1.000	-	-	-	-	100	100	500	500
Bolívar		3.000	15	99	99	99	100	100	-	3.000
Bragado		11.600	98	98	99	99	100	100	5.360	6.240
General Madariaga		-	-	-	-	-	-	-	-	-
Junín		8.400	100	100	100	100	100	100	2.700	5.700
La Plata		5.850	80	90	100	100	100	100	2.650	3.200
Lincoln		9.800	97	98	100	100	100	100	5.600	4.200
Pehuajó		3.970	100	100	100	100	100	100	1.070	2.900
Pergamino		11.050	100	100	100	100	100	100	-	11.050
Pigüé		20.000	100	100	100	100	100	100	13.000	7.000
Salliqueló		40.000	100	100	100	100	100	100	27.500	12.500
Tandil		-	-	-	-	-	-	-	-	-
Tres Arroyos		-	-	-	-	-	-	-	-	-
25 de Mayo		14.500	80	80	100	100	100	100	-	14.500
BUENOS AIRES	13/14	129.170	90	94	99	99	100	100	58.380	70.790
	12/13	143.790	99	100	100	100	100	100	-	-
Laboulaye		53.000	100	100	100	100	100	100	2.000	51.000
Marcos Juárez		18.500	100	100	100	100	100	100	8.100	10.400
Río Cuarto		65.500	100	100	100	100	100	100	-	65.500
San Francisco		94.500	100	100	100	100	100	100	33.000	61.500
Villa María		77.300	100	100	100	100	100	100	300	77.000
CORDOBA	13/14	308.800	100	100	100	100	100	100	43.400	265.400
	12/13	262.300	100	100	100	100	100	100	-	-
Paraná		58.000	100	100	100	100	100	100	-	58.000
Rosario del Tala		65.000	100	100	100	100	100	100	8.000	57.000
ENTRE RIOS	13/14	123.000	100	100	100	100	100	100	8.000	115.000
	12/13	136.500	100	100	100	100	100	100	-	-
General Pico		6.300	100	100	100	100	100	100	200	6.100
Santa Rosa		61.000	100	100	100	100	100	100	34.500	26.500
LA PAMPA	13/14	67.300	100	100	100	100	100	100	34.700	32.600
	12/13	85.900	100	100	100	100	100	100	-	-
Avellaneda		74.000	97	99	100	100	100	100	10.000	64.000
Cañada de Gómez		20.000	100	100	100	100	100	100	-	20.000
Casilda		7.100	100	100	100	100	100	100	-	7.100
Rafaela		69.000	100	100	100	100	100	100	29.000	40.000
Venado Tuerto		3.500	100	100	100	100	100	100	-	3.500
SANTA FE	13/14	173.600	99	100	100	100	100	100	39.000	134.600
	12/13	186.700	100	100	100	100	100	100	-	-
CATAMARCA		-	-	-	-	-	-	-	-	-
CORRIENTES		-	-	-	-	-	-	-	-	-
Pcia. R. S. PEÑA (Chaco)		88.000	84	99	99	99	100	100	18.430	69.570
CHARATA (Chaco)		57.500	94	95	95	95	100	100	7.050	50.450
FORMOSA		-	-	-	-	-	-	-	-	-
JUJUY		-	-	-	-	-	-	-	-	-
MISIONES		-	-	-	-	-	-	-	-	-
SALTA		-	-	-	-	-	-	-	-	-
SAN LUIS		38.000	100	100	100	100	100	100	7.500	30.500
SANTIAGO DEL ESTERO		26.100	100	100	100	100	100	100	4.600	21.500
QUIMILI (Sgo. Del Estero)		80.000	59	71	83	87	95	98	-	78.400
TUCUMAN		4.450	100	100	100	100	100	100	2.000	2.450
TOTAL PAIS	13/14	1.095.920	94	96	98	98	99	99	223.060	871.260
	12/13	1.157.963	99	100	100	100	100	100	-	-

(*) Cifras Provisorias
Las AREAS están expresadas en hectáreas.
ESTIMACIONES AGRICOLAS
M.A.G. y P.

AVANCE DE LA SIEMBRA DE TRIGO									
CAMPAÑA: 2014/2015(*)									
DELEGACION		AREA A SEMBRAR Has	07/08 %	14/08 %	21/08 %	28/08 %	04/09 %	11/09 %	AREA SEMBRADA Has
Bahía Blanca	T. Pan	102.000	95	98	98	98	98	100	102.000
	T. Fideos		-	-	-	-	-	-	-
Bolívar	T. Pan	56.500	100	100	100	100	100	100	56.500
	T. Fideos	3.000	100	100	100	100	100	100	3.000
Bragado		50.500	100	100	100	100	100	100	50.500
General Madariaga		26.600	65	80	82	96	100	100	26.600
Junín		81.700	100	100	100	100	100	100	81.700
La Plata		25.450	32	50	85	100	100	100	25.450
Lincoln		80.000	100	100	100	100	100	100	80.000
Pehuajó	T. Pan	52.400	100	100	100	100	100	100	52.400
	T. Fideos	3.000	100	100	100	100	100	100	3.000
Pergamino		48.500	100	100	100	100	100	100	48.500
Pigüé	T. Pan	380.000	96	99	100	100	100	100	380.000
	T. Fideos	6.000	100	100	100	100	100	100	6.000
Salliqueló	T. Pan	180.000	100	100	100	100	100	100	180.000
	T. Fideos	2.100	100	100	100	100	100	100	2.100
Tandil	T. Pan	285.000	21	35	87	87	87	87	247.950
	T. Fideos	5.000	-	-	39	39	39	39	1.950
T.Arroyos	T. Pan	447.300	66	95	100	100	100	100	447.300
	T. Fideos	23.300	-	96	100	100	100	100	23.300
25 de Mayo		60.000	100	100	100	100	100	100	60.000
BUENOS AIRES	14/15	1.918.350	76	88	97	98	98	98	1.878.250
	13/14	1.638.495	95	98	99	100	100	100	-
Laboulaye		150.000	100	100	100	100	100	100	150.000
M. Juárez		119.200	100	100	100	100	100	100	119.200
Río Cuarto		96.840	100	100	100	100	100	100	96.840
S. Francisco		350.000	100	100	100	100	100	100	350.000
Villa María		220.000	100	100	100	100	100	100	220.000
CORDOBA	14/15	936.040	100	100	100	100	100	100	936.040
	13/14	724.830	99	100	100	100	100	100	-
Paraná		140.000	100	100	100	100	100	100	140.000
R. del Tala		183.000	98	100	100	100	100	100	183.000
ENTRE RIOS	14/15	323.000	99	100	100	100	100	100	323.000
	13/14	284.940	100	100	100	100	100	100	-
General Pico		120.000	100	100	100	100	100	100	120.000
Santa Rosa		110.000	100	100	100	100	100	100	110.000
LA PAMPA	14/15	230.000	100	100	100	100	100	100	230.000
	13/14	196.500	84	99	100	100	100	100	-
Avellaneda		87.900	100	100	100	100	100	100	87.900
C. de Gómez		223.900	100	100	100	100	100	100	223.900
Casilda		104.000	100	100	100	100	100	100	104.000
Rafaela		231.200	100	100	100	100	100	100	231.200
V. Tuerto		88.000	100	100	100	100	100	100	88.000
SANTA FE	14/15	735.000	100	100	100	100	100	100	735.000
	13/14	643.950	100	100	100	100	100	100	-
CATAMARCA		1.700	100	100	100	100	100	100	1.700
CORRIENTES			-	-	-	-	-	-	-
Pcia. R. S. Peña (CHACO)		30.000	100	100	100	100	100	100	30.000
Charata (CHACO)		45.000	100	100	100	100	100	100	45.000
FORMOSA			-	-	-	-	-	-	-
JUJUY		2.835	100	100	100	100	100	100	2.840
MISIONES			-	-	-	-	-	-	-
SALTA		62.915	100	100	100	100	100	100	62.920
SAN LUIS	T. Pan	4.500	100	100	100	100	100	100	4.500
	T. Fideos	500	100	100	100	100	100	100	500
S. ESTERO		71.000	100	100	100	100	100	100	71.000
Quimilí (S. ESTERO)		90.000	90	100	100	100	100	100	90.000
TUCUMAN	T. Pan	60.000	100	100	100	100	100	100	60.000
	T. Fideos	5.000	100	100	100	100	100	100	5.000
TOTAL PAIS	14/15	4.515.840	90	95	99	99	99	99	4.475.750
	13/14	3.648.070	96	99	100	100	100	100	-

(*) Cifras Provisorias
Las AREAS están expresadas en hectáreas.
ESTIMACIONES AGRICOLAS
M. A. G. y P.



ESTADO DE LOS CULTIVOS
Y HUMEDAD DEL SUELO

HUMEDAD Y ESTADO DE LOS CULTIVOS

Desde el 05/09/14 hasta el 11/09/14

PROVINCIA	DELEGACION	TRIGO (pan)									
		Estadio Fenológico (*)					Estado General				Humedad
		E	C	F	L	M	MB	B	R	M	
BUENOS AIRES	BAHIA BLANCA	-	100	-	-	-	77	23	-	-	E/A
	BOLIVAR	-	100	-	-	-	-	100	-	-	E/A
	BRAGADO	-	100	-	-	-	-	100	-	-	A
	GENERAL MADARIAGA	4	96	-	-	-	-	83	17	-	E/R
	JUNIN	-	100	-	-	-	-	100	-	-	A
	LA PLATA	5	95	-	-	-	-	70	27	3	E/A
	LINCOLN	-	100	-	-	-	-	100	-	-	E/A
	PEHUAJO	-	100	-	-	-	37	66	-	-	A
	PERGAMINO	-	86	14	-	-	-	80	17	4	A
	PIGÜE	-	100	-	-	-	-	100	-	-	A
	SALLIQUELO	-	100	-	-	-	-	100	-	-	A
	TANDIL	-	100	-	-	-	-	74	26	-	E
	TRES ARROYOS	-	100	-	-	-	-	-	-	-	E
25 DE MAYO	-	100	-	-	-	-	47	53	-	I	
CORDOBA	LABOULAYE	-	100	-	-	-	-	90	10	-	A
	MARCOS JUAREZ	-	100	-	-	-	-	95	5	-	A/R
	RIO CUARTO	-	100	-	-	-	43	57	-	-	A
	SAN FRANCISCO	-	94	6	-	-	-	100	-	-	R/A
	VILLA MARIA	-	100	-	-	-	-	67	33	-	A
ENTRE RIOS	PARANA	-	100	-	-	-	43	57	-	-	A
	ROSARIO DEL TALA	-	100	-	-	-	31	56	9	4	A
LA PAMPA	GENERAL PICO	-	100	-	-	-	-	100	-	-	A
	SANTA ROSA	-	100	-	-	-	-	100	-	-	A
SANTA FE	AVELLANEDA	-	42	46	13	-	-	92	8	-	A/R
	CASILDA	-	100	-	-	-	8	84	13	-	A
	CANADA de GOMEZ	-	100	-	-	-	74	26	-	-	A/R
	RAFAELA	-	97	3	-	-	-	100	-	-	A/R/PS
	VENADO TUERTO	-	100	-	-	-	-	100	-	-	A
CATAMARCA	CATAMARCA	-	19	81	-	-	-	87	13	-	A/R
CORRIENTES	CORRIENTES	-	-	-	-	-	-	-	-	-	-
CHACO	CHARATA	-	37	63	-	-	29	43	27	1	R/PS
	Pcia. ROQUE SAENZ PENA	-	27	73	-	-	-	52	48	-	R/PS
FORMOSA	FORMOSA	-	-	-	-	-	-	-	-	-	-
JUJUY	JUJUY	-	100	-	-	-	-	100	-	-	A
MISIONES	POSADAS	-	-	-	-	-	-	-	-	-	-
SALTA	SALTA	-	100	-	-	-	-	100	-	-	A/R
SAN LUIS	SAN LUIS	-	100	-	-	-	-	100	-	-	A
SANTIAGO DEL ESTERO	QUIMILI	-	76	24	-	-	-	86	14	-	A/R
	SANTIAGO DEL ESTERO	-	69	31	-	-	-	100	-	-	A/R
TUCUMAN	TUCUMAN	-	22	78	-	-	-	100	-	-	R

Las cifras expresan porcentaje de la superficie del área sembrada.

Estado general: MB: Muy Bueno, B: Bueno, R: Regular, M: Malo.

Humedad: A: Adecuada, R: Regular, E: Exceso, I: Inundación, PS: Principio de Sequía, S: Sequía.

Estadio Fenológico: E: Emergencia; C: Crecimiento; F: Floración; L: Llenado; M: Madurez

(*) La sumatoria puede ser inferior a 100, correspondiendo la diferencia a siembras aún sin emerger.